

Requisiti Hardware e Software

Arca è un software gestionale con architettura Client/Server sviluppato per i sistemi operativi Microsoft. I requisiti del sistema qui riportati sono da considerarsi come minimi richiesti; qualsiasi Personal Computer con caratteristiche superiori a quelle indicate è idoneo all'uso del programma. Arca, come applicativo Client/Server, utilizza in parte predominante l'elaborazione del Server; per questo motivo in caso di installazione multi-utenza il corretto dimensionamento della macchina Server è di fondamentale importanza per ottenere delle buone prestazioni di insieme.

I presenti requisiti sono da intendersi riferiti alla sola installazione di Arca; nel caso esso fosse da collegare ad altri applicativi si consiglia di verificare complessivamente le caratteristiche dell'ambiente richieste.

Sistemi Operativi supportati

Sistemi Operativi	Monoutenza	Client	Server	Servizi Terminal
Windows XP (SP 3 o sup.)	No (1)	No (1)	NO	NO (2)
Windows Vista 32/64 bit	SI	SI	Si (3, 4)	NO (2)
Windows 7 32/64 bit	SI	SI	Si (3, 4)	NO (2)
Windows 8 32/64 bit	SI	SI	Si (3, 4)	NO (2)
Windows Server 2003 32/64 bit (SP 1 o sup.)	SI	SI	SI (4)	SI (2)
Windows Server 2008 SP2 32/64 bit	SI	SI	SI (4)	SI (2)
Windows 2008 R2 32/64 bit	SI	SI	SI (4)	SI (2)

(1) Windows XP è obsoleto e sconsigliato come sistema operativo server e/o client per Arca. Per Arca eGO tutte le funzionalità saranno in ogni caso disponibili; per Arca Evolution invece i limite di detto S.O. comporteranno la non disponibilità di alcune funzionalità avanzate sui client XP:

- Tutte le funzionalità del modulo Data Analyzer (il Cruschetto)
- Il Web Analyzer
- Il Castelletto Banche interattivo
- La Rilevazione Tempi
- La reportistica realizzata con Reporting Services

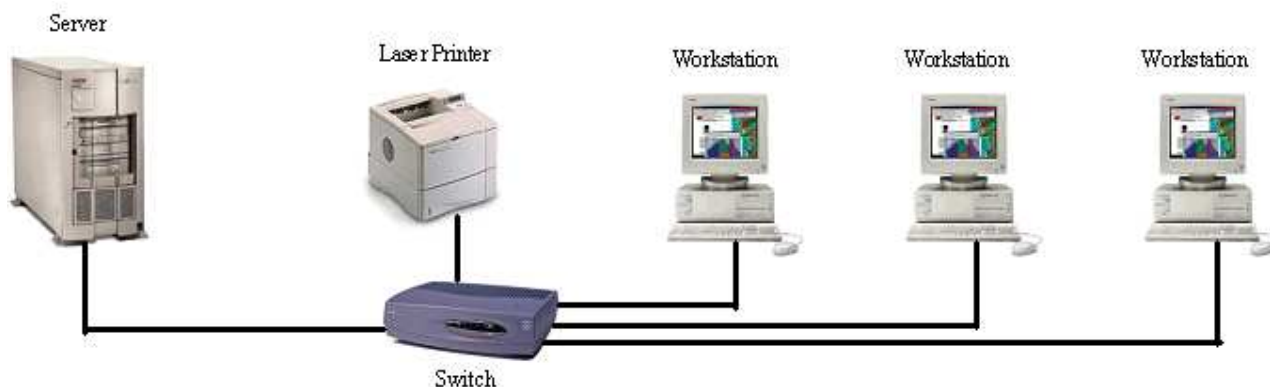
Attenzione: in presenza di SQL Server 2012 non è possibile installare Windows XP.

(2) Con Arca Evolution sono preferibili installazioni client server con client regolari; installazioni in cui i client sono gestiti con un server
Windows con i servizi terminal sono da utilizzarsi solo in scenari con sedi remote ed eccezionalmente per recuperare l'eventuale parco hardware già installato.

(3) I sistemi operativi di classe client se utilizzati sul server comportano alcune limitazioni sulle funzionalità avanzate del programma (Policies su gruppi di dominio non applicabili, autenticazione solo standard di SQL, impossibilità di utilizzare i Reporting Services) legate all'indisponibilità di un dominio di rete. Se Arca (in multiutenza) deve dialogare con prodotti che richiedono

(4) Sono da preferirsi server a 64 bit soprattutto se con più di 4 Gb di RAM.

Installazione Client-Server (da 2 posti di lavoro in su)



Server	Requisiti Minimi	Requisiti Consigliati
Windows Server 2003 Windows Serve 2008 SP2 Windows 2008 R2	<ul style="list-style-type: none"> ● Microprocessore Pentium IV 2.4 Ghz ● 2 GB RAM ● Disco rigido da 80 GB ● Lettore DVD ● Rete 10/100 Mbit con switch ● USB ⁽¹⁾ 	<ul style="list-style-type: none"> ● Microprocessore 64 bit ● 4 GB RAM ● Disco rigido da 120 GB SCSI ● Lettore DVD ● Rete 1 Gbit con switch ● USB ⁽¹⁾
	Requisiti Software	
	<ul style="list-style-type: none"> ● .NET Framework 4.0 ● IIS attivato ● Microsoft SQL Server ⁽²⁾ <ul style="list-style-type: none"> ○ Microsoft SQL Server 2008 ○ Microsoft SQL Server 2008 R2 ○ Microsoft SQL Server 2012 	

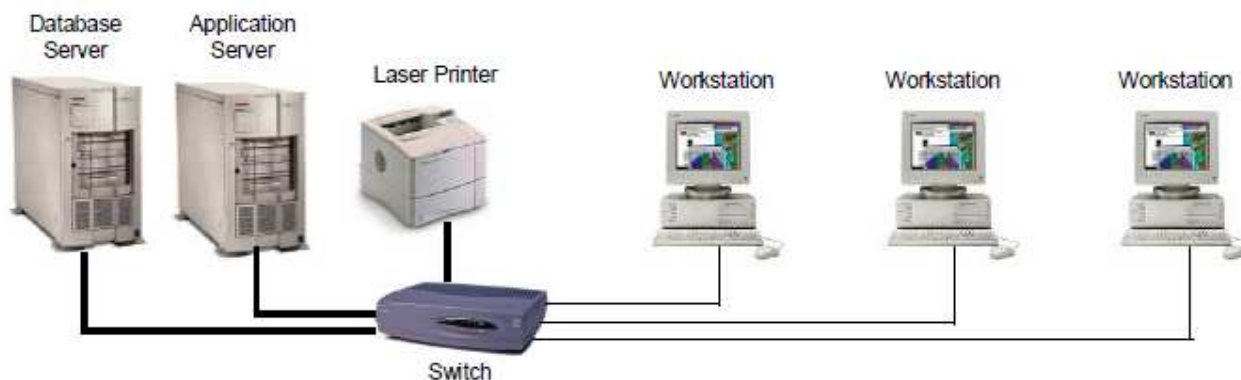
(1) Necessaria per il dispositivo hardware di protezione (chiave hardware) che va necessariamente installato sul server dove è installato Microsoft SQL Server.

(2) Nelle installazioni con ridotti volumi di dati e limitate esigenze di prestazioni è possibile utilizzare la versione Express di Microsoft SQL Server; nel caso di Arca eGO questa è la versione è consigliata. La dimensione per database gestita è fino a 4 GB se Express 2008, fino a 10 GB se Express 2008 R2 o Express 2012.

Client	Requisiti Minimi	Requisiti Consigliati
Windows XP Windows Vista Windows 7 Windows 8	<ul style="list-style-type: none"> ● Microprocessore Pentium IV 2.4 Ghz ● 512 MB RAM (1 GB per Vista) ● Disco rigido da 40 GB ● Monitor colori 1024x768 	<ul style="list-style-type: none"> ● Microprocessore Pentium IV 3.2 Ghz ● 1 GB RAM (2 GB per Vista) ● Disco rigido da 60 GB ● Monitor colori 1024x768
	Requisiti Software	
	<ul style="list-style-type: none"> ● .NET Framework 4.0 ● Consigliato MS Office 2003 o superiore ⁽¹⁾ 	

(1) Il modulo Office Extended richiede MS Office.

Installazione con Servizi Terminal

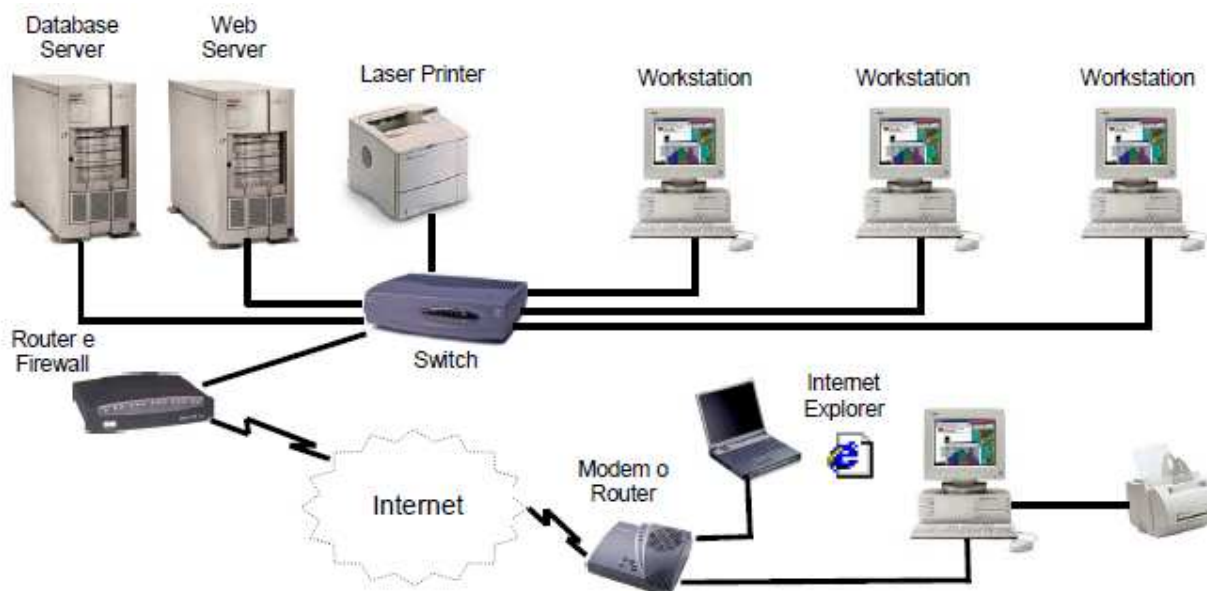


Application Server	Requisiti Minimi	Requisiti Consigliati
Windows Server 2003 Windows Server 2008	<ul style="list-style-type: none"> • Microprocessore Pentium IV 2.4 Ghz • 1 GB RAM + 64 MB per ogni client • Disco rigido da 80 GB • Rete 100 Mbit con switch 	<ul style="list-style-type: none"> • Microprocessore Dual Core • 2 GB RAM + 64 MB per ogni client • Disco rigido da 120 GB SCSI • Doppia scheda rete: 1 Gbit con il DB Server; 100 Mbit verso i client
	Requisiti Software	
	<ul style="list-style-type: none"> • .NET Framework 4.0 • Consigliato MS Office 2003 o superiore 	

Server	<ul style="list-style-type: none"> • Come nel caso di installazione Client/Server
---------------	--

Client	<ul style="list-style-type: none"> • PC compatibile con i Servizi Terminal • Monitor 1024x768, 256 colori
---------------	---

Installazione con Moduli Web



Server Web	Requisiti Minimi	Requisiti Consigliati
Windows Server 2003 Windows Server 2008	<ul style="list-style-type: none"> ● Microprocessore Pentium IV 2.4 Ghz ● 1 GB RAM ● Disco rigido da 80 GB ● Rete 100 Mbit con switch 	<ul style="list-style-type: none"> ● Microprocessore Dual Core ● 4 GB RAM ● Disco rigido da 120 GB SCSI ● Rete 1 Gbit con switch
	Requisiti Software	
	<ul style="list-style-type: none"> ● .NET Framework 4.0 ● IIS attivato 	
Server	<ul style="list-style-type: none"> ● Come nel caso di installazione Client/Server 	
Client Web	<ul style="list-style-type: none"> ● Internet Explorer 7.0 o superiore 	

Microsoft SQL Server: link utili

- <http://msdn.microsoft.com/en-us/library/cc645993.aspx>
- <http://msdn.microsoft.com/en-us/library/bb545450.aspx>
- [http://msdn.microsoft.com/en-us/library/bb418439\(v=sql.10\).aspx](http://msdn.microsoft.com/en-us/library/bb418439(v=sql.10).aspx)