

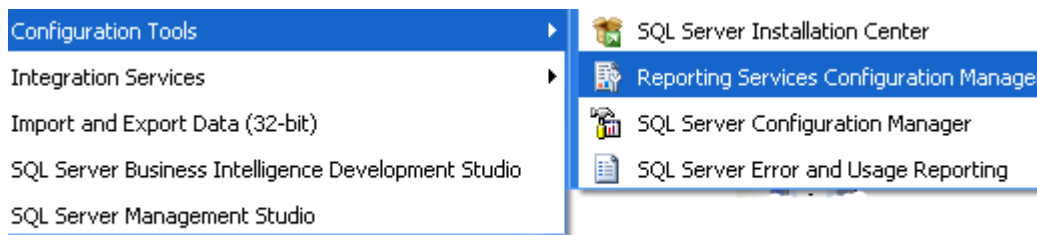


## Reporting Services

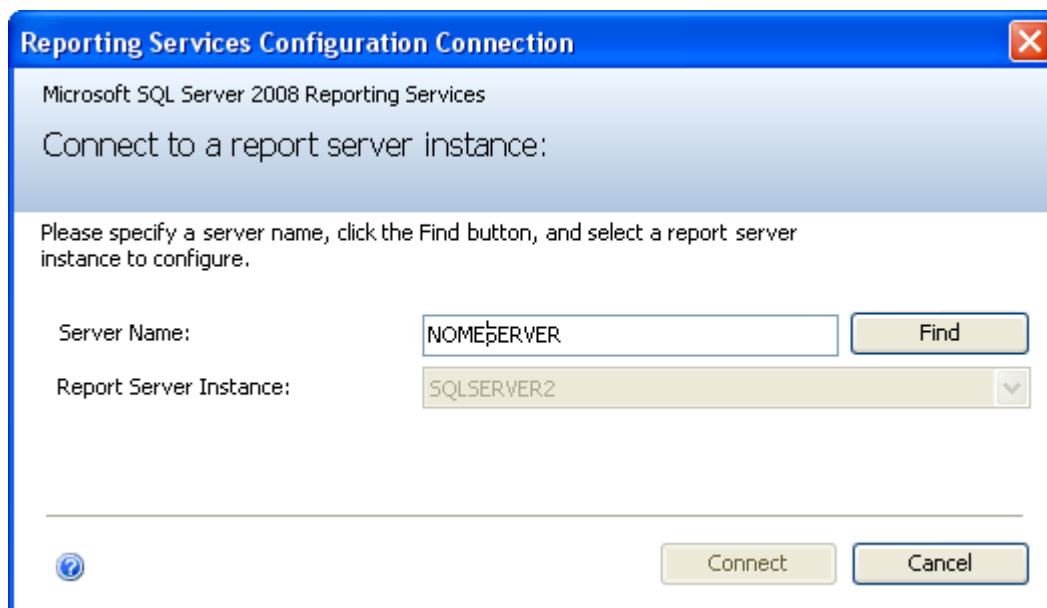
La reportistica è un'area fondamentale nella gestione delle aziende moderne. Nel corso dell'installazione di SQL Server tra le varie componenti da installare abbiamo selezionato Reporting Services. Tale componente utilizza due database di SQL Server (ReportServer e ReportServerTempDB) per memorizzare le informazioni da utilizzare per la creazione di diversi tipi di report.

Il database ReportServer memorizza diverse informazioni tra cui definizioni dei report, origini dati, utenti, ruoli. Il database ReportServerTempDB memorizza invece oggetti temporanei come tabelle di lavoro e dati sulle sessioni. Le origini dati (data source) dei report possono essere SQL Server, Analysis Services, Excel, Access, Oracle, files, origini dati OLE DB o ODBC.

Per utilizzare Reporting Services in SQL Server 2008 è necessario prima configurarlo utilizzando il tool Reporting Services Configuration Manager. Per fare ciò clicchiamo sul Start - Tutti i programmi - Microsoft SQL Server 2008 - Configuration Tools - Reporting Services Configuration Manager

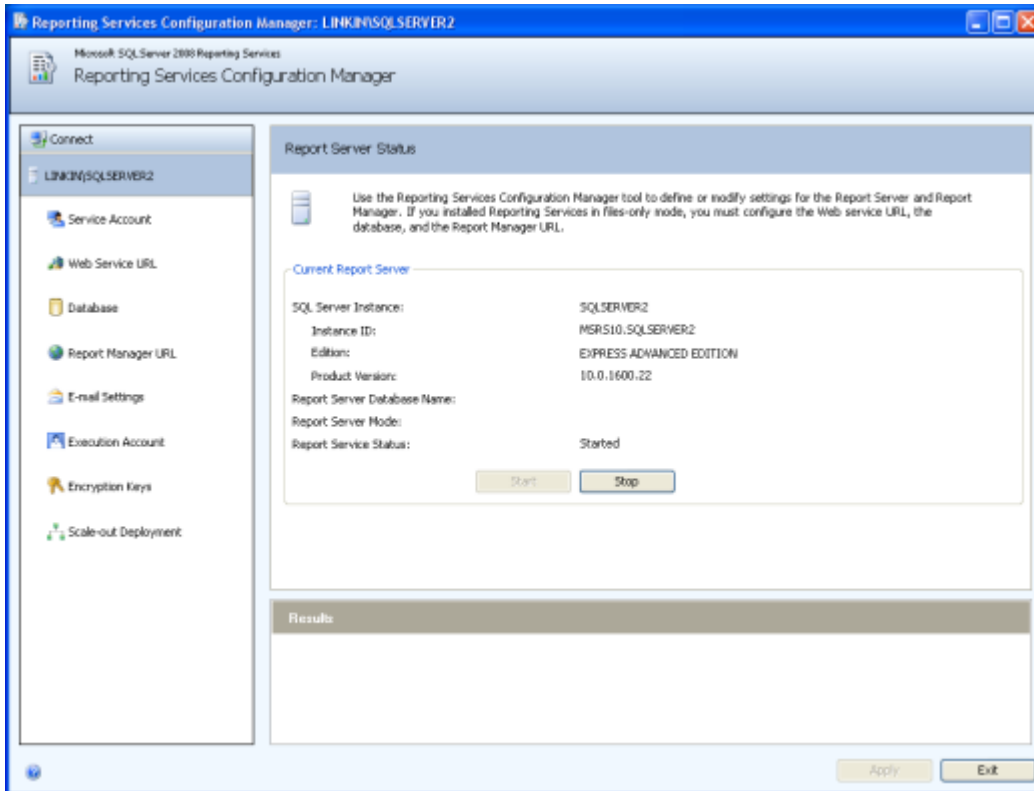


Comparirà la seguente finestra di dialogo

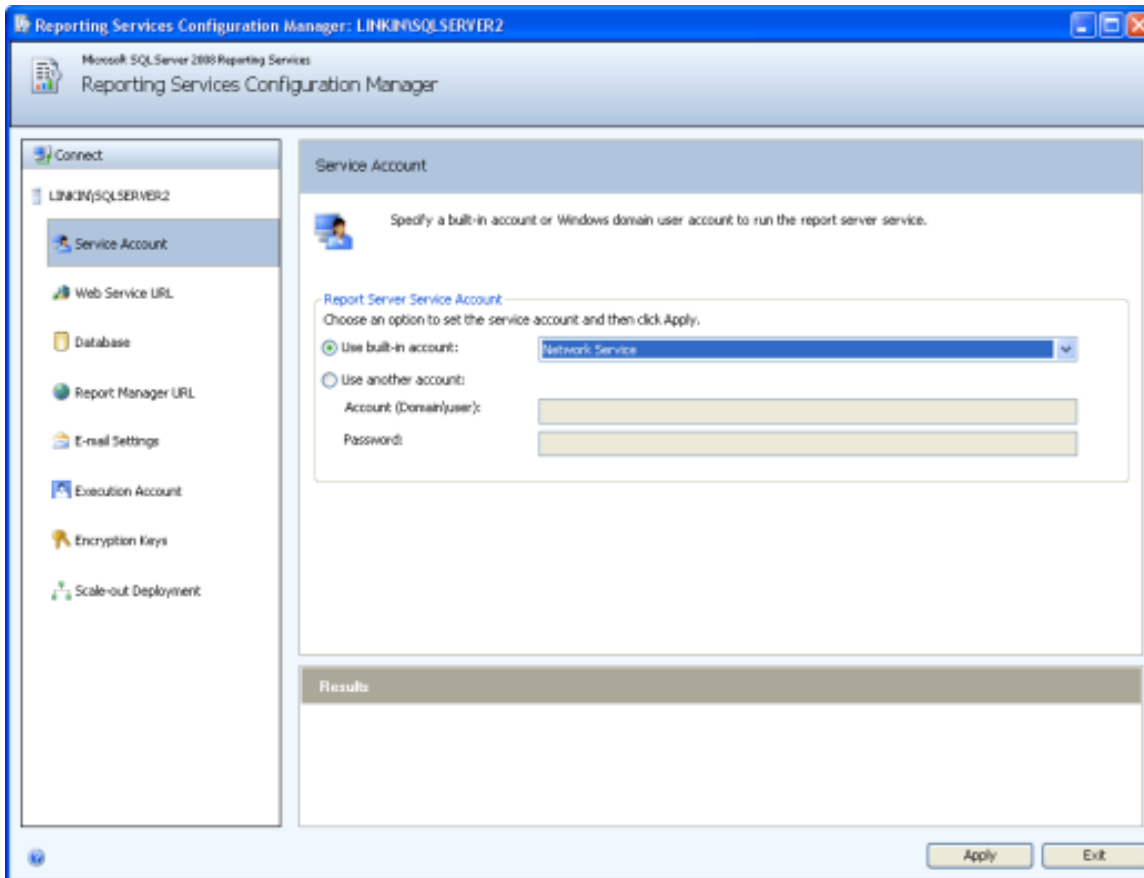




*in cui dobbiamo inserire il nome del nostro server e selezionare l'istanza di SQL Server. Clicchiamo su Connect e accediamo alla finestra Reporting Services Configuration Manager*



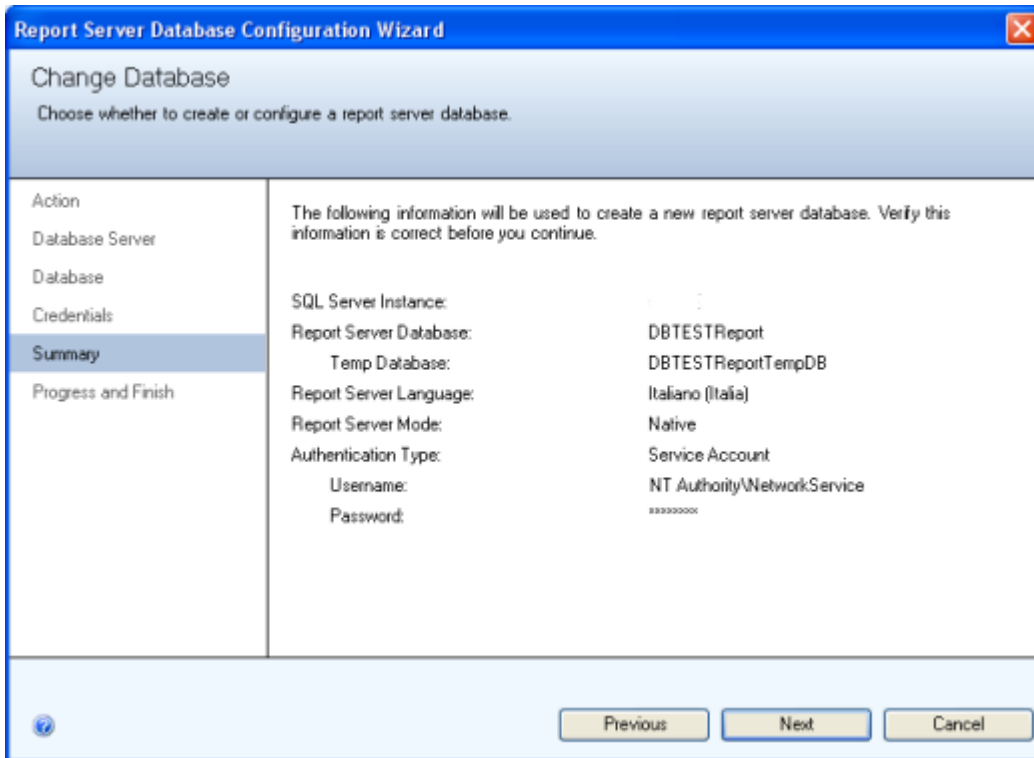
*La prima opzione da impostare nella definizione del servizio è l'account che Reporting Services utilizzerà all'interno di Windows. Cliccando su Service Account comparirà una schermata in cui deve essere selezionato l'account prescelto. E' indicato selezionare un account di rete quando si ha SQL Server su un server e l'installazione di IIS su un altro server all'interno della rete. Oppure per rendere più sicura la configurazione è possibile selezionare un account di Windows*



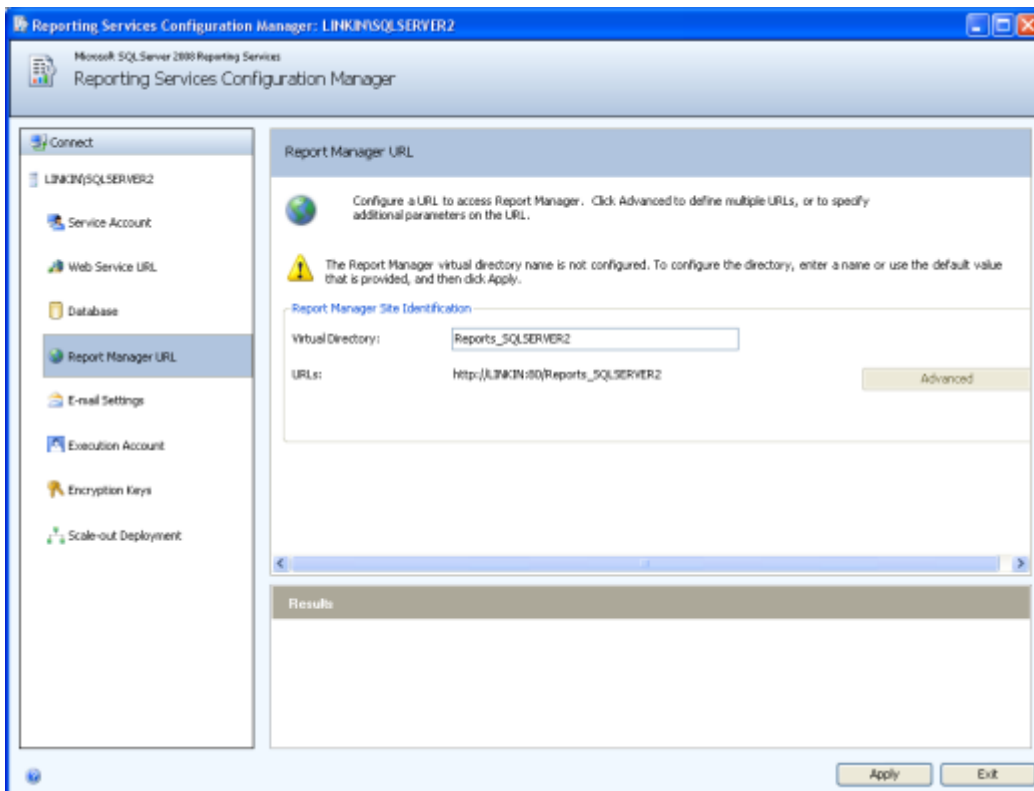
*Passiamo adesso alla schermata Web Service URL, lasciamo i valori di default e clicchiamo su Apply. Se tutto è andato a buon fine in basso nella finestra avremo un messaggio simile al seguente*



*Nella schermata Database clicchiamo sul tasto Change Database e scegliamo se utilizzare un database per i report esistente (a questo punto non ne dovremmo avere) o crearne uno nuovo, impostando tutte le relative credenziali. I passaggi sono molto semplici, basta inserire in una delle schermate successive il nome del nuovo database e proseguire con il wizard fino al termine. Alla fine la schermata riepilogativa sarà simile alla seguente*



*Clicchiamo su Next e poi accediamo all'ultima sezione da configurare prima di poter creare il nostro primo report, la sezione Report Manager URL*





*Inseriamo il nome della cartella virtuale che verrà tradotto in un indirizzo per accedere al Report Manager. Clicchiamo su Apply e abbiamo concluso la configurazione.*

Sorgente: [http://www.mrwebmaster.it/sql-server/guide/reporting-services\\_1101.html](http://www.mrwebmaster.it/sql-server/guide/reporting-services_1101.html)